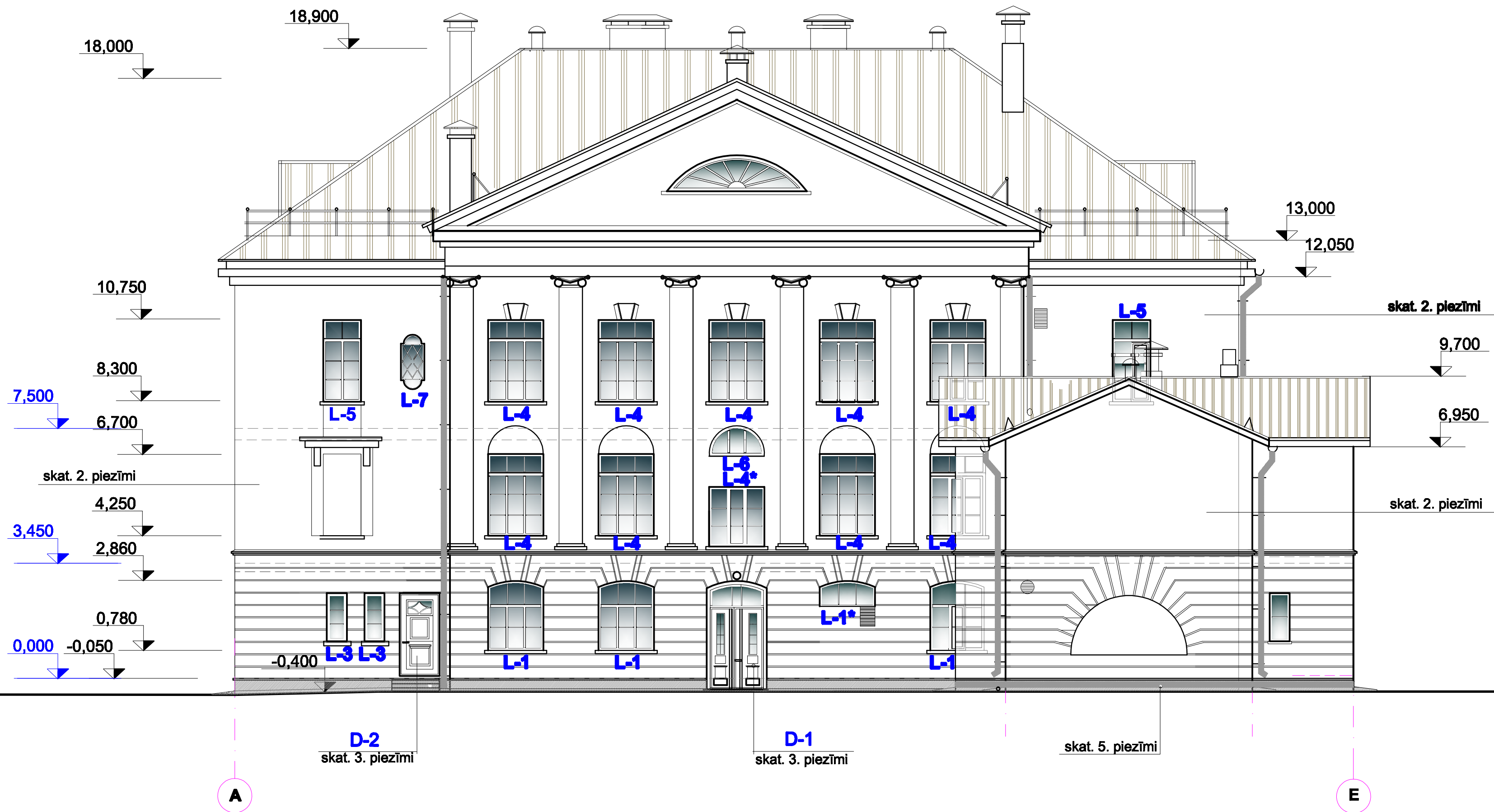


FASĀDE ass A - E



PIEZĪMES :

- Izmēri doti mm, augstuma atzīmes metros.
- Fasāžu apmetuma virsmas renovēt :
  - mazgāt fasādi ar ūdens strūklu ;
  - labot vietas, kurās erodējies apmetums, noņemot irstošo apdari līdz stingrai pamatnei ;
  - labot ar kaļķa - cementa javu, kas pēc sastāva analoga esošajam apmetumam ;
  - pēc nožūšanas gruntēt un krāsot ar silikātkrāsu :
- Restaurēt esošās ārdurvis, to furnitūru .  
Krāsot ar lineļlas krāsu - T 3. 14. 55 - pelēkā tonī (177 lpp.) pēc "ACOMIX" krāsu kataloga
- Logus remontēt, restaurēt esošos.  
Nepieciešamības gadījumā izgatavot pēc vēsturiskajiem logu paraugiem.  
Krāsot ar lineļlas krāsu (ārpusē) - C 4. 40. 30 - sarkanbrūnā tonī (25 lpp.) pēc "ACOMIX" krāsu kataloga
- Cokolu tīrīt tāpat kā pārējās fasādes virsmas.  
Vietās, kur atsedzies cementa siets, apstrādāt to ar antikorozijas līdzekli, gruntēt, atjaunot kaļķa cementa apmetumu.  
Pēc nožūšanas gruntēt un krāsot ar cokola krāsu.

KRĀSOJUMA TONĪ:



SIENAS  
- ON. OO 90 - baltā tonī  
pēc "ACOMIX" AkzoNobel  
krāsu kataloga



JUMTS  
- RR11  
skuju zaļš



LOGI ĀRPUSĒ  
- C4. 40. 30- sarkani brūnā tonī  
(25 lpp.) pēc "ACOMIX" AkzoNobel  
krāsu kataloga



DURVIS ĀRPUSĒ  
- T3. 14. 55 - vēsi pelēkā tonī  
(177 lpp.) pēc "ACOMIX" AkzoNobel  
krāsu kataloga



COKOLS  
- ON. OO 69 - gaiši pelēkā tonī  
(1 lpp.) pēc "ACOMIX" AkzoNobel  
krāsu kataloga

Izm. Nr.	Pamatojums		Izmaiņas veica	Paraksts	Datums
	Būvobjekta nosaukums		Guļbēnes nov. valsts ģimnāzijas ēkas vienkāršota renovācija un iekšējo tīklu tehniskā shēma Skolas ielā 10, Guļbēnē		
	Lapas saturs		FASĀDE ass A - E		
Amats	Uzvārds	Paraksts	Datums	Pasūtījuma Nr.	14-02-007
Proj.d.vad.	D.Ledeva		05.2014.	Mērogs	Stadija
Projektēja	O.Leonova		05.2014.	Saskarots	1 : 100
Arh. reg. Nr.	Uzvārds	Paraksts	Datums	Lapas Nr.	Lapu sk.
					AR-4